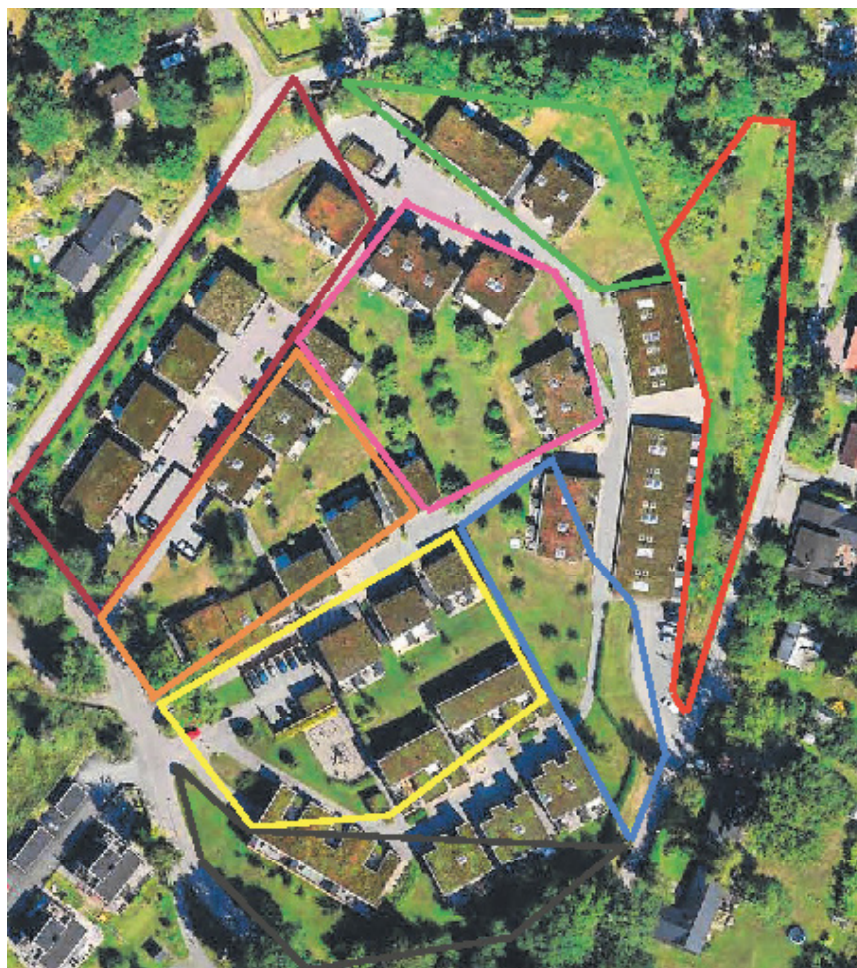


Gräsklipparschema 2020

v. 20–40

| ADRESS | OMRÅDE | VECKA | | | |
|--------------------|--------|-------|----|----|----|
| Gällsta Bygränd 1 | GRÖN | 20 | 26 | 32 | 38 |
| Gällsta Bygränd 3 | GRÖN | 21 | 27 | 33 | 39 |
| Gällsta Bygränd 5 | GRÖN | 22 | 28 | 34 | 40 |
| Gällsta Bygränd 7 | GRÖN | 23 | 29 | 35 | |
| Gällsta Bygränd 9 | GRÖN | 24 | 30 | 36 | |
| Gällsta Bygränd 11 | GRÖN | 25 | 31 | 37 | |
| Stormansgränd 20 | RÖD | 20 | 28 | | |
| Stormansgränd 22 | RÖD | 21 | 29 | 36 | |
| Stormansgränd 24 | RÖD | 22 | 30 | 37 | |
| Stormansgränd 26 | RÖD | 23 | 31 | 38 | |
| Stormansgränd 28 | RÖD | 24 | 32 | | |
| Stormansgränd 30 | RÖD | 25 | 33 | | |
| Stormansgränd 32 | RÖD | 26 | 34 | 39 | |
| Stormansgränd 34 | RÖD | 27 | 35 | 40 | |
| Gällsta bygränd 6 | ROSA | 20 | 30 | | |
| Gällsta bygränd 8 | ROSA | 21 | 31 | 40 | |
| Gällsta bygränd 10 | ROSA | 22 | 32 | | |
| Gällsta bygränd 12 | ROSA | 23 | 33 | | |
| Gällsta bygränd 14 | ROSA | 24 | 34 | | |
| Riksrådsgränd 12 | ROSA | 25 | 35 | | |
| Parkterassen 17 | ROSA | 26 | 36 | | |
| Stormansgränd 17 | ROSA | 27 | 37 | | |
| Stormansgränd 19 | ROSA | 28 | 38 | | |
| Stormansgränd 21 | ROSA | 29 | 39 | | |
| Stormansgränd 11 | BLÅ | 20 | 26 | 32 | 38 |
| Stormansgränd 13 | BLÅ | 21 | 27 | 33 | 39 |
| Stormansgränd 15 | BLÅ | 22 | 28 | 34 | 40 |
| Stormansgränd 9 | BLÅ | 23 | 29 | 35 | |
| Stormansgränd 18 | BLÅ | 24 | 30 | 36 | |
| Parkterassen 12 | BLÅ | 25 | 31 | 37 | |
| Parkterassen 7 | ORANGE | 20 | 33 | | |
| Parkterassen 9 | ORANGE | 21 | 34 | | |
| Parkterassen 11 | ORANGE | 22 | 35 | | |
| Parkterassen 13 | ORANGE | 23 | 36 | | |
| Parkterassen 15 | ORANGE | 24 | 37 | | |
| Riksrådsgränd 2 | ORANGE | 25 | | | |
| Riksrådsgränd 4 | ORANGE | 26 | | | |
| Riksrådsgränd 6 | ORANGE | 27 | | | |
| Riksrådsgränd 8 | ORANGE | 28 | 38 | | |
| Riksrådsgränd 10 | ORANGE | 29 | 39 | | |
| Parkterassen 1 | ORANGE | 30 | 40 | | |
| Parkterassen 3 | ORANGE | 31 | | | |
| Parkterassen 5 | ORANGE | 32 | | | |
| Stormansgränd 2 | SVART | 20 | 28 | 36 | |
| Stormansgränd 4 | SVART | 21 | 29 | 37 | |
| Stormansgränd 6 | SVART | 22 | 30 | 38 | |
| Stormansgränd 8 | SVART | 23 | 31 | | |
| Stormansgränd 10 | SVART | 24 | 32 | | |
| Stormansgränd 12 | SVART | 25 | 33 | 39 | |
| Stormansgränd 14 | SVART | 26 | 34 | 40 | |
| Stormansgränd 16 | SVART | 27 | 35 | | |
| Stormansgränd 1 | GUL | 20 | 29 | | |
| Stormansgränd 3 | GUL | 21 | 30 | | |
| Stormansgränd 5 | GUL | 22 | 31 | | |
| Stormansgränd 7 | GUL | 23 | 32 | 38 | |
| Parkterassen 2 | GUL | 24 | 33 | 39 | |
| Parkterassen 4 | GUL | 25 | 34 | 40 | |
| Parkterassen 6 | GUL | 26 | 35 | | |
| Parkterassen 8 | GUL | 27 | 36 | | |
| Parkterassen 10 | GUL | 28 | 37 | | |
| Riksrådsgränd 5 | VINRÖD | 20 | 31 | | |
| Riksrådsgränd 7 | VINRÖD | 21 | | | |
| Riksrådsgränd 9 | VINRÖD | 22 | 32 | | |
| Riksrådsgränd 11 | VINRÖD | 23 | 33 | | |
| Riksrådsgränd 13 | VINRÖD | 24 | 34 | | |
| Riksrådsgränd 15 | VINRÖD | 25 | 35 | | |
| Riksrådsgränd 17 | VINRÖD | 26 | 36 | | |
| Riksrådsgränd 3 | VINRÖD | 27 | 37 | | |
| Riksrådsgränd 1 | VINRÖD | 28 | 38 | | |
| Gällsta bygränd 2 | VINRÖD | 29 | 39 | | |
| Gällsta bygränd 4 | VINRÖD | 30 | 40 | | |



- Gräsklippare finns på följande platser:
Lilla garaget, gård 1 (åk- och vanlig)
Cykelförrådet, gård 5 (vanlig)
- Om bensinen håller på att ta slut, köp ny (för 4-taktsmotorer) och lämna kvittot till någon i styrelsen.
- Om gräsklipparen skulle vara trasig, meddela styrelsen omgående via appeltradgarden@gmail.com eller gör en felanmälan på appeltradgarden.se.
- Efter klippning ska maskinerna rengöras.
- Klippning bör inte ske vid regn, eller om gräsytona är våta.
- Har du några frågor kring klipparna, tveka inte att höra av dig till styrelsen på mejladressen ovan.